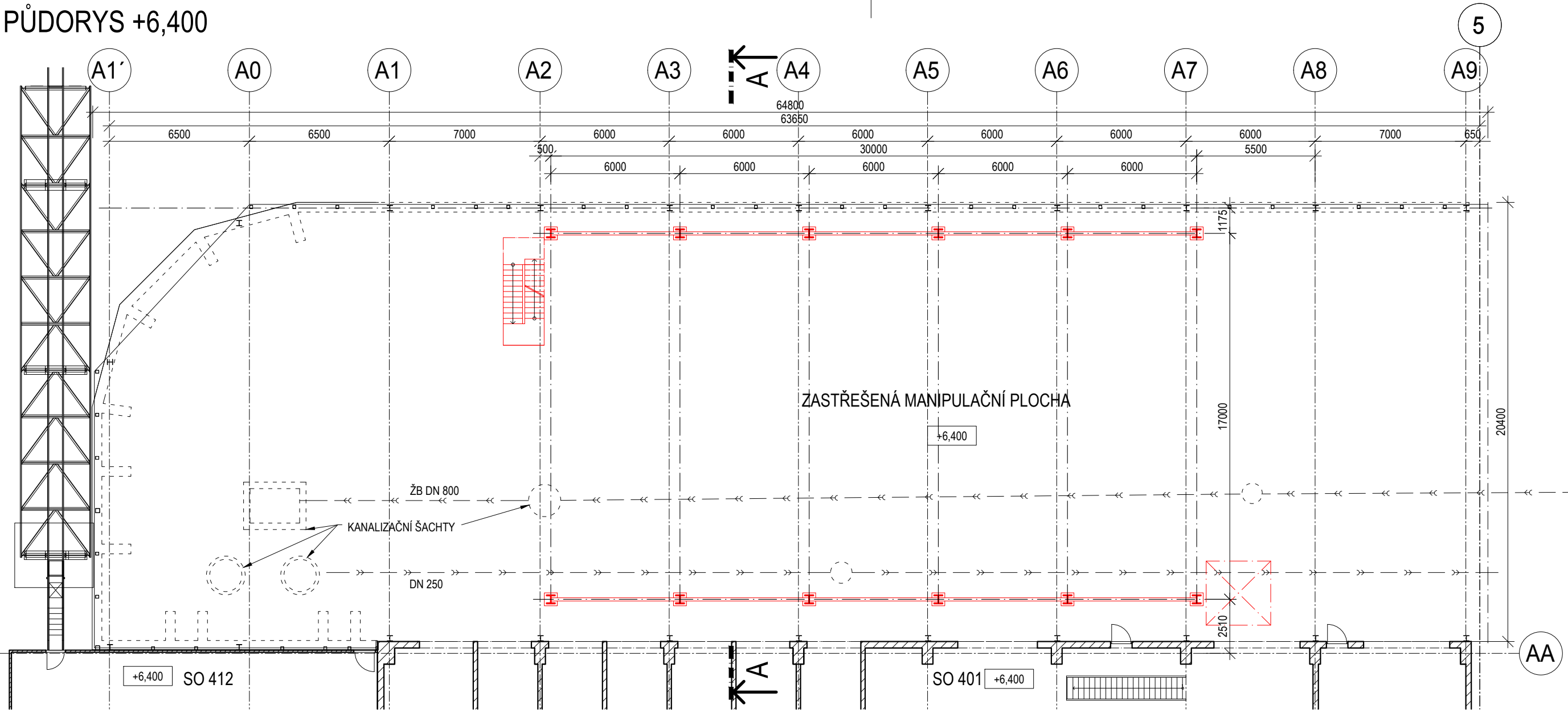
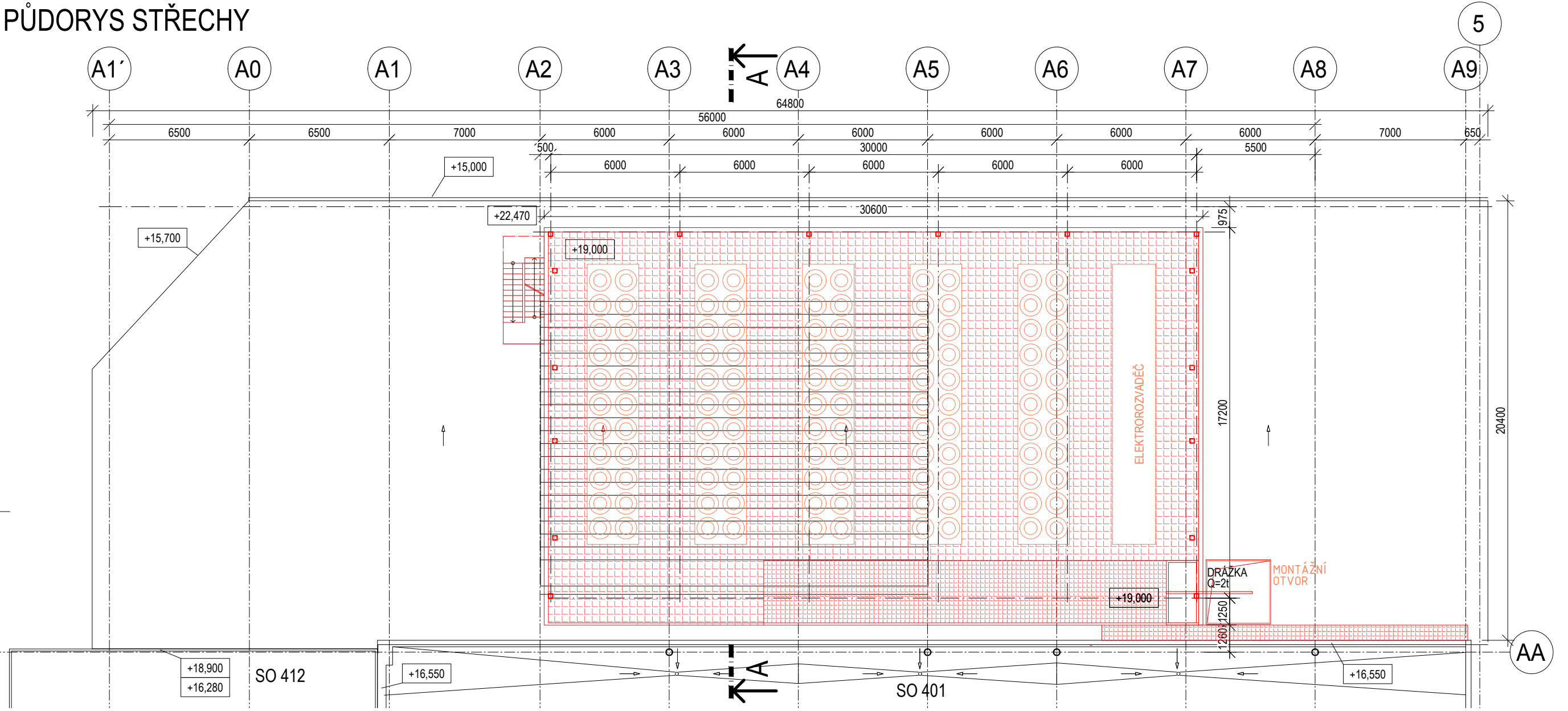


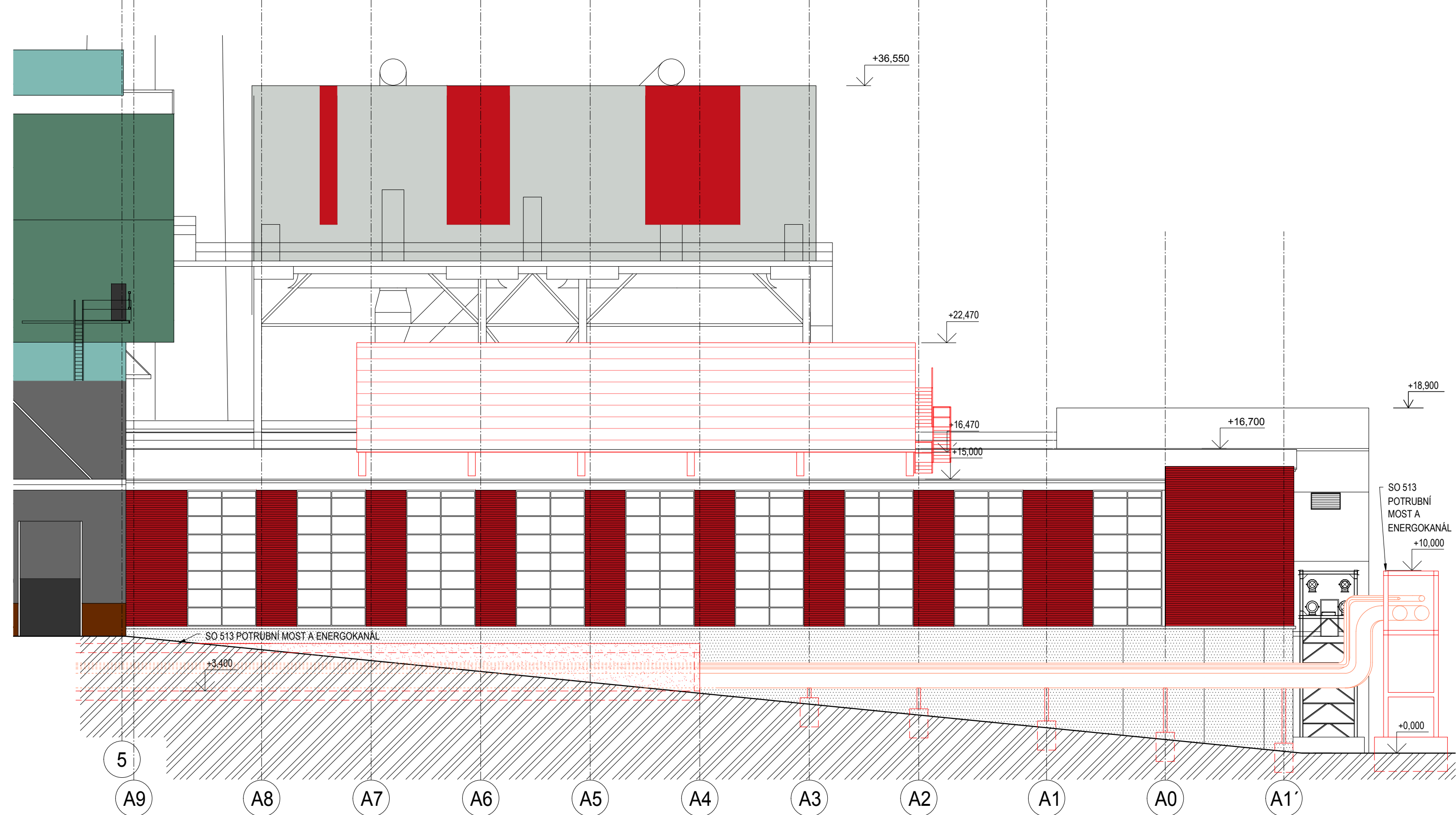
PŮDORYS +6,400



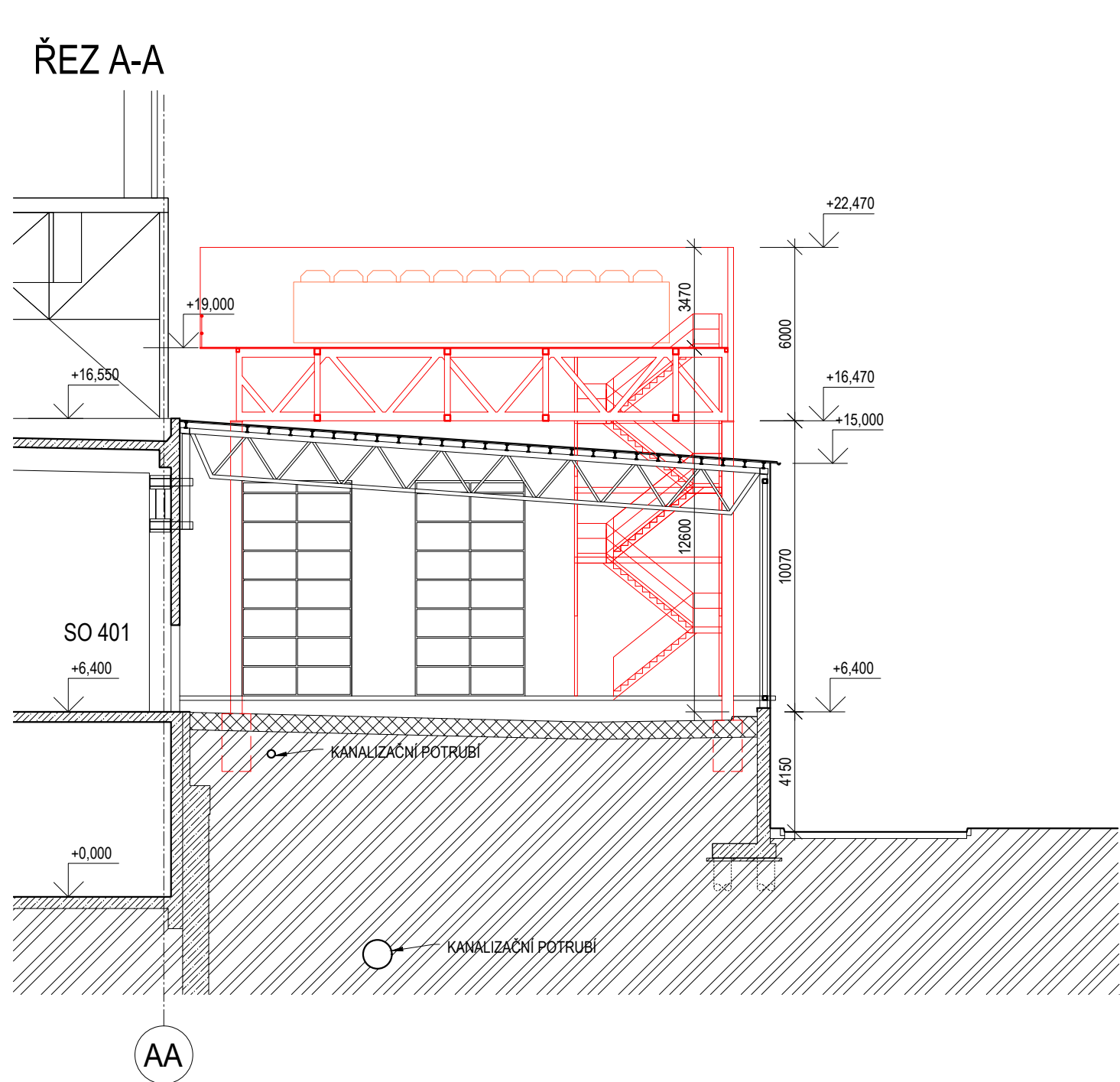
PŮDORYS STŘECHY



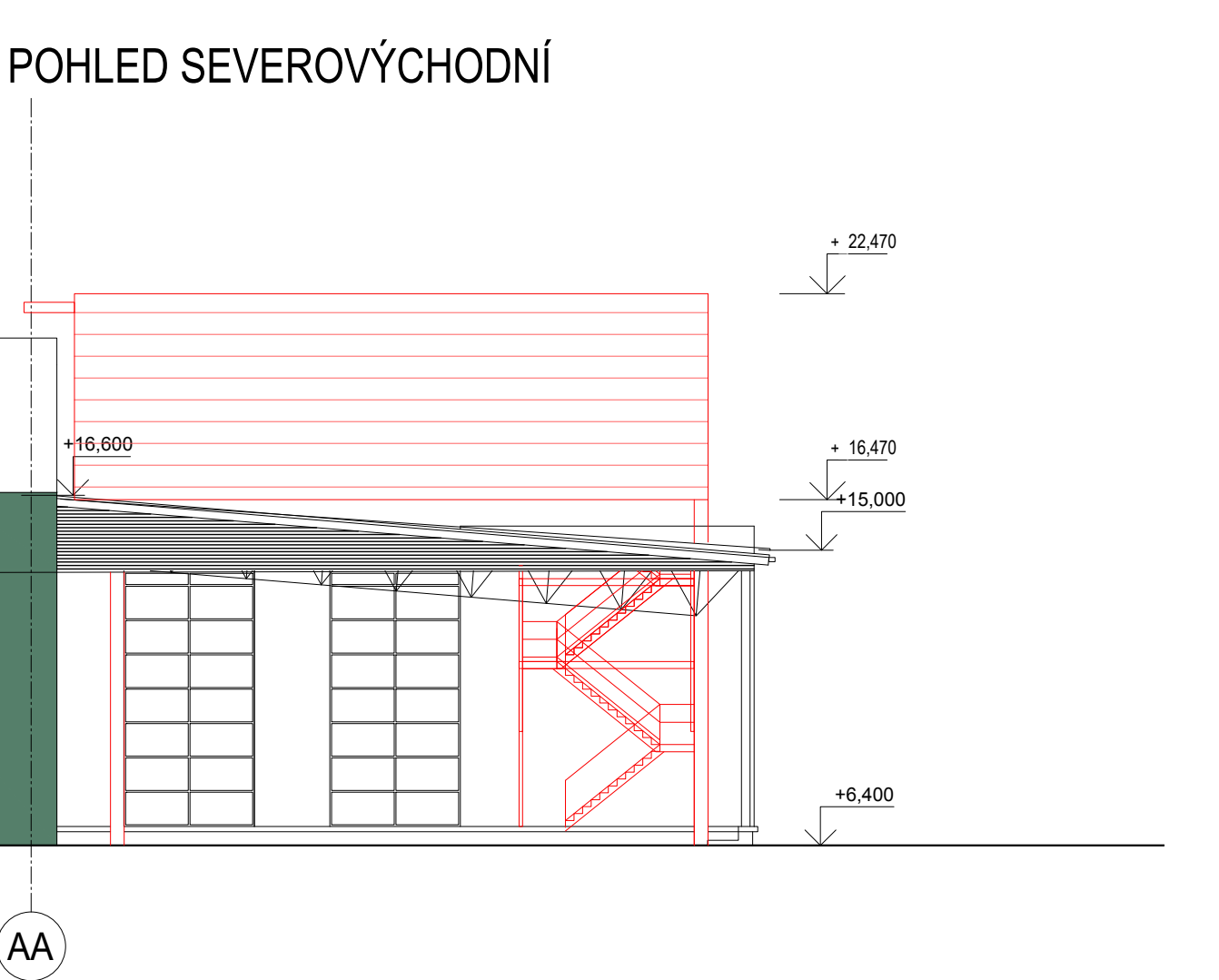
POHLED SEVEROZÁPADNÍ



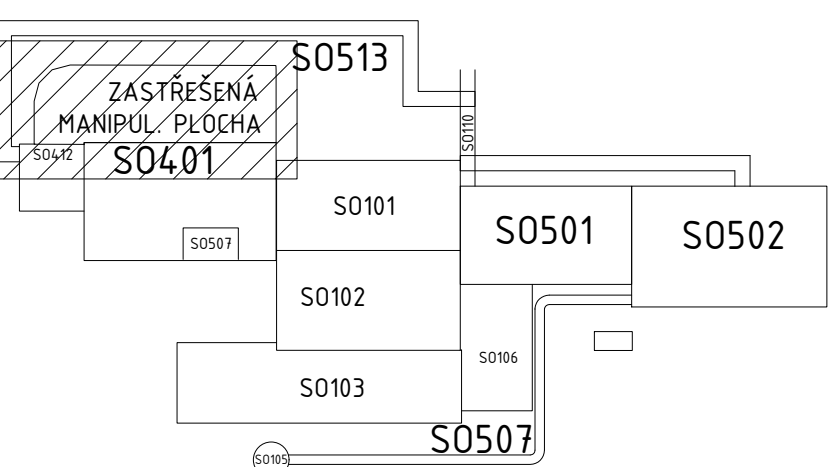
ŘEZ A-A



POHLED SEVEROVÝCHODNÍ

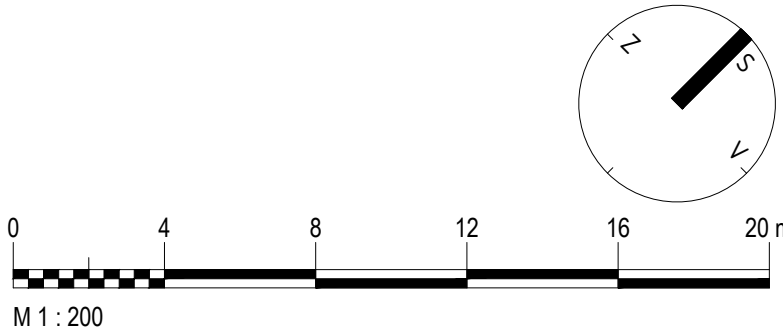


OBJEKTOVÉ SCHÉMA



LEGENDA

- STÁVAJÍCÍ KONSTRUKCE
- TERÉN
- NOVÉ KONSTRUKCE
- AKUSTICKÝ PLECH. PANEL - BILY
- NOVÉ TECHNOLOG. ZAŘÍZENÍ



0,000 = 248,150 m n. m. (Bpv)
Areálová 0,000 se dle předchozích projektů, na které tento projekt navazuje, nachází o 6,4m níže, než je hlavní vjezd do areálu z ul. Jedovnická a vstup do SO501 - Rozšíření haly zásobníku odpadů

REVIZE			
ČÍSLO	DATUM	POPIS ZMĚNY	PRŮBĚH
1.			
2.			
3.			
4.			
INVESTOR		SAKO Brno, a.s. Jedovnická 4247/2, 628 00 Brno	
GENERÁLNÍ PROJEKTANT		TENZA, a.s. Svatopetrská 35/7, 617 00 Brno	
STAVBA		Odpadové hospodářství Brno II - Linka K1 SO 401 Dotřídovací a turbínová hala	VP Ing. Přemysl Kál, Ph.D. VYPRACOVAL Ing. Alexandr Kašný KONTROLOVAL Ing. Josef Košťoval DATUM 01/2021 ČÍSLO PŘE AKO ČÁSTI PB HEŘTKO 1:200
ČÁST		STAVEBNÍ	
NÁZEV VÝKRESU		VÝKRES STAVEBNÍHO ŘEŠENÍ SO 401	ZÁKÁZNÍČNÍ ČÍSLO Z19113 STUPEŇ DUR L. VÝKRESU Z19113-DUR-D-006 REVIZE -
TENTO VÝKRES JE VLASTNÍM VÝ. TENZA, a.s. A NESMÍ BÝT POSKYTNUT TŘETÍM STRANÁM BEZ PÍSEMNÉHO SOUHLASU MAJITELE NEBO ZNEUŽIT JINÝM ZPŮSOBEM			